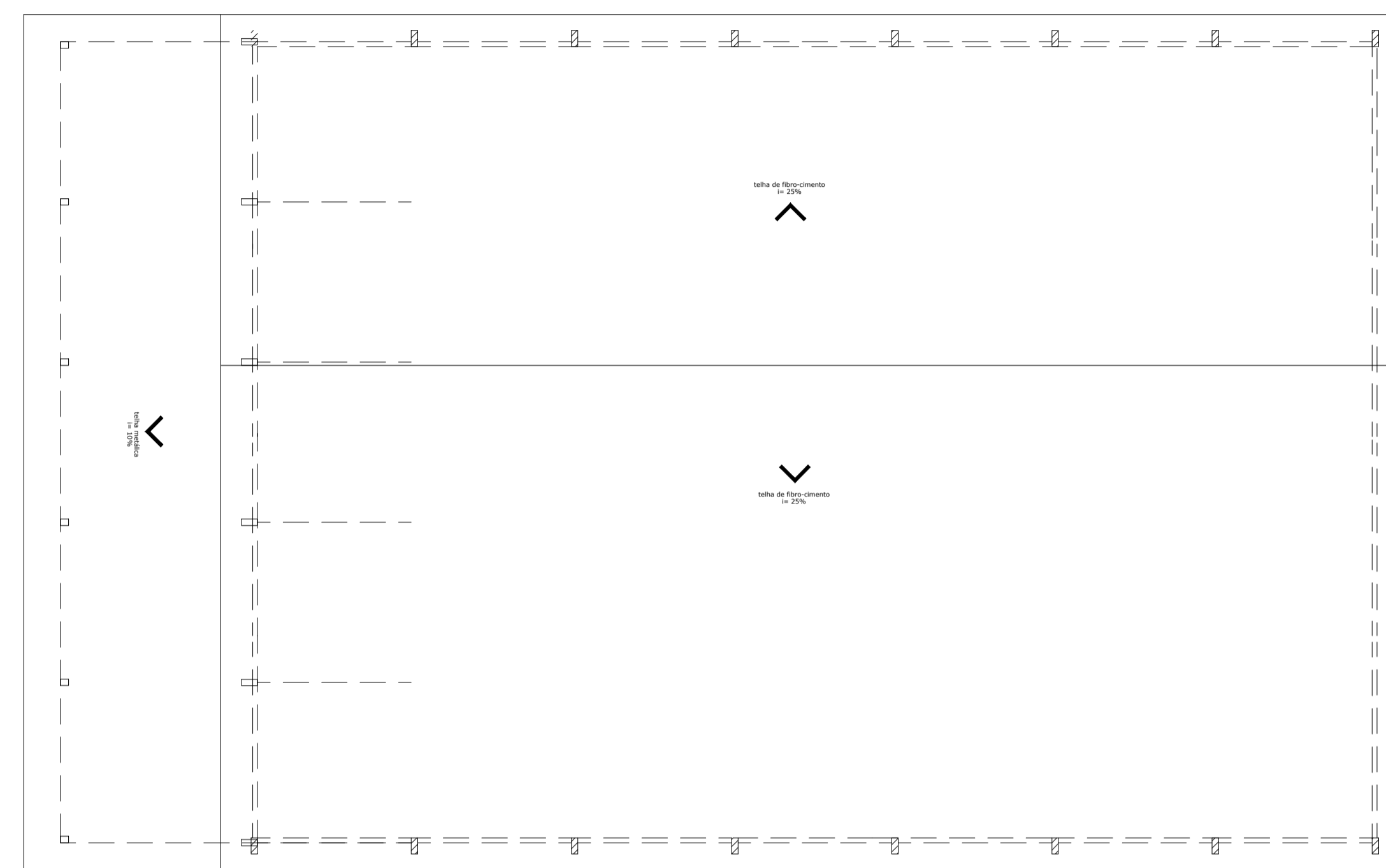
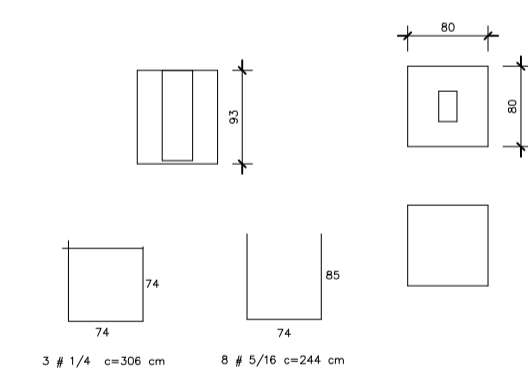


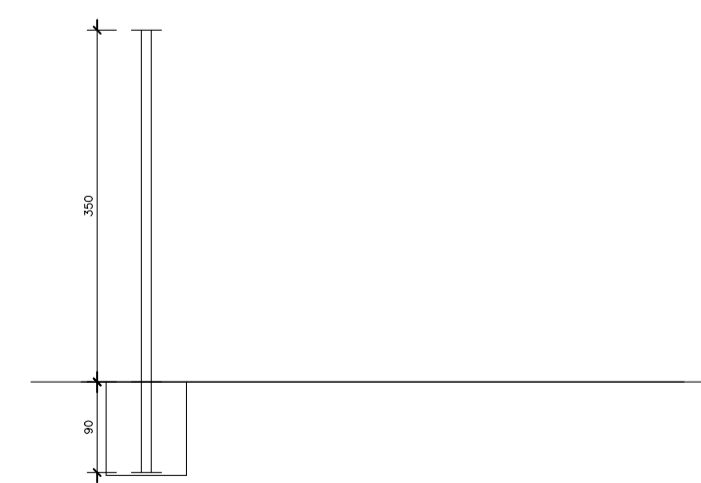
PLANTA BAIXA
Esc.: 1/75



COBERTURA
Esc.: 1/100



QUADRO DE ÁREAS	
QUADRA	904,64 m ²
BANHEIROS	39,27 m ²
ÁREA FINAL	943,91 m ²



ABRIGO DE VEÍCULOS

Endereço: Escola Isabel Longo | Rio dos Cedros - SC

Engenheiro Civil
Fabio H. Beckert
CREA 43556-8 SC

Área:
175,00 m²

ESCALA INDICADA

DATA set/2021

PROJETO **PREFEITURA MUNICIPAL DE RIO DOS CEDROS**

FRANCHA

PLANTA BAIXA

01 /02